

Montageanleitung

Directives de montage

ZUSAMMENSETZEN DER MASTEN

MONTAGE DES MÂTS COMPOSABLES

Die Fahnenmasten besitzen die neue praktische Steckverbindung. Die einzelnen Mastrohre müssen lediglich zusammengesteckt und mit einer Schraube gesichert werden.

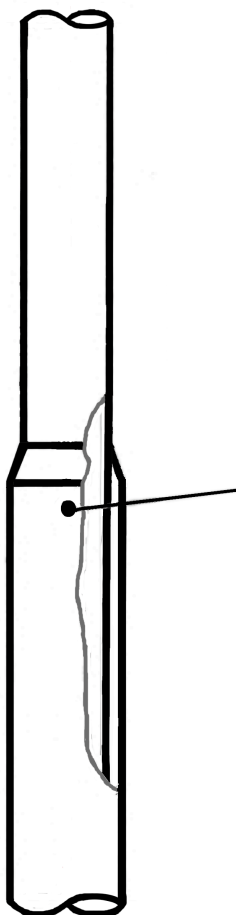
Les mâts de drapeaux se caractérisent par un nouveau système enfichable très pratique.

Vorgehen

- Oberes Rohr mit montierter Mastverbindung in das untere Rohr einschieben.
- Mitgelieferte Linsensensschraube M6x25 mm in Tuptara-Blindnietmutter eindrehen und festschrauben.
- Fahnen-Hissvorrichtung gemäss Anleitung "Montager der Hissvorrichtung" montieren.

Procédure

- Introduire le tube supérieur avec raccordement de mât monté dans le tube inférieur.
- Visser la vis à tête conique bombée M6x25 mm livrée avec dans l'écrou aveugle Tuptara et serrer.
- Monter le dispositif de hissage.



Linsensensschraube
Vis à tête conique bombée